

SOMMER FINE

Karta techniczna produktu

Termiczne i akustyczne płyty zawierające zmineralizowane bardzo cienkie włókna wełny drzewnej wiązane cementem portlandzkim. Włókno wełny drzewnej 2mm szerokości.

Wysokiej jakości płyty dla projektowych systemów pochłaniania dźwięku

Zgodne z normą EN 13168 i EN 13964.

Płyty są certyfikowane przez ANAB-ICEA oraz NATUREPLUS dla eco-biozgodności materiału i procesu produkcji.

Niska emisyjność cząstek stałych na podstawie (Eurofins M1 Nr G14030 wyd. A)

Drewno zastosowane do produkcji pochodzi z upraw zarządzanych zgodnie z systemem zrównoważonego rozwoju (PEFC™ oraz FSC® Certyfikacja łańcucha dostaw).

Dostępne również z szarym cementem portlandzkim [SOMMER GRAY FINE].

Krawędzie D - SC - SL - S4 - RD FR - DT - BT - RDT - RST - PS - PM

Kolor standard akrylowe farby wodne, farby silikatowe.

Zastosowanie sufity podwieszane i okładziny stropów, i ścian.



Dane techniczne

Standard	EN 13168 - EN 13964			
Kod oznaczenia SOMMER FINE	WW-EN13168-L3-W2-T2-S2-CS(10)200-CI3			
Kod oznaczenia SOMMER GRAY FINE	WW-EN13168-L3-W2-T2-S2-CS(10)200-CI1			
Wymiary [mm]	2400x600 - 2000x600 - 1200x600 - 600x600			
Grubość [mm]	15	25	35	50
Waga [kg/m ²]	7.8	11.5	15	20
Wsp przewodzenia ciepła λ _D [W/mK]	0.070			
Opór cieplny R _D [m ² K/W]	0.20	0.35	0.50	0,70
Odporność na ściskanie przy 10% odkształceniu σ ₁₀ [kPa]	≥ 200	Pochłanianie dźwięku		α _w do to 0.95 - NRC do to 0.90
Przenikalność pary wodnej μ	5	Wytrzymałość		Klasa C
Ciepło właściwe c _p [kJ/kgK] ¹	1.81	Odbicie światła		50.7 - 74.0 (kolor biały 05/15)
Reakcja na ogień ²	Euroclass B-s1, d0	SOMMER FINE [%]		
Zaw. chlorku SOMMER FINE [%]	0.06	Odbicie światła		31.2
Zaw. chlorku SOMMER GRAY FINE [%]	0.35	SOMMER GRAY FINE [%]		
Trwałość (odp. Na wilgotność względną do 95%)		Emisja formaldehydu		Klasa E1
		Emisja azbestu		Klasa C
				Nie występuje

¹ Certyfikowane przez uniwersytet w Bolonii - LEBSO no. 809 | rev. 07.05.2009

² Reakcja na ogień nie zmienia się dla malowanych produktów

Dane transportowe

wymiary	Na palecie	15 mm	25 mm	35 mm	50mm
2400x600	płyt na palecie	130,00	88,00	64,00	44,00
	m ² na palecie	187,20	126,72	92.16	63,66
2000x600	płyt na palecie	130,00	88,00	64,00	44,00
	m ² na palecie	156,00	105,60	76.8	52,80
1200x600	płyt na palecie	130,00	88,00	64,00	44,00
	m ² na palecie	93,60	63,36	46.08	31,68
600x600	płyt na palecie	260,00	176,00	128,00	
	m ² na palecie	93,60	63,36	46,08	

Dane zgodne ze stanem faktycznym w dniu wydania. Sommerzbi Sp z O.O. ciągle doskonali produkty wobec tego wszelkie zmiany w karcie mogą zostać wprowadzone bez uprzedzenia.

2016/05 | strona 1/3

SOMMERZBI®

POCHŁANIANIE DŹWIĘKU

Rodzaj płyty ¹	Rodzaj badania ²			certyfikaty ³		Pochłanianie dźwięku							NRC	SAA	klasa
	Grubość [mm]	MW [mm]	TH [mm]	Nr	Data	Częstotliwość α_p [Hz]					α_w				
						125	250	500	1000	2000	4000				
Bezpośrednio do podłoża															
SOMMER FINE	15		15	324212-A	30.04.2015	0,05	0,10	0,20	0,35	0,75	0,60	0,30 (H)	0,35	0,35	D
SOMMER FINE	25		25	331334-A	11.02.2016	0,10	0,20	0,40	0,85	0,80	0,85	0,45 (M-H)	0,55	0,56	D
SOMMER FINE	50		50	324219-A	30.04.2015	0,15	0,30	0,65	0,95	0,70	0,65	0,60 (M-H)	0,65	0,64	D
Z pustką powietrzną															
SOMMER FINE	15		45	324213-A	30.04.2015	0,10	0,15	0,40	0,75	0,45	0,55	0,40 (M-H)	0,45	0,43	D
SOMMER FINE	15		115	324213-B	14.05.2015	0,15	0,40	0,65	0,45	0,45	0,70	0,50 (H)	0,50	0,48	D
SOMMER FINE	15		215	324213-E	14.05.2015	0,25	0,55	0,50	0,40	0,50	0,70	0,50 (L-H)	0,50	0,49	D
SOMMER FINE	25		125	331332-B	11.02.2016	0,25	0,75	0,65	0,50	0,85	0,90	0,60 (L-H)	0,70	0,60	C
SOMMER FINE	25		200	331332-C	11.02.2016	0,35	0,75	0,55	0,55	0,80	0,90	0,60 (L-H)	0,65	0,67	C
SOMMER FINE	25		225	331332-D	11.02.2016	0,25	0,65	0,60	0,65	0,80	1,00	0,60 (H)	0,70	0,69	C
SOMMER FINE	25		425	331332-E	11.02.2016	0,45	0,55	0,50	0,65	0,80	1,00	0,60 (H)	0,60	0,62	C
SOMMER FINE	35		300	324217-D	30.04.2015	0,40	0,55	0,45	0,55	0,80	0,80	0,55 (H)	0,60	0,59	D
Z wypełnieniem wełną skalną															
SOMMER FINE	15	30	45	324212-B	30.04.2015	0,20	0,50	1,00	0,95	0,65	0,75	0,70(M)	0,80	0,77	C
SOMMER FINE	15	30	115	324213-C	30.04.2015	0,30	0,80	1,00	0,90	0,75	0,75	0,85	0,85	0,86	B
SOMMER FINE	15	50	200	324213-D	30.04.2015	0,45	0,90	0,95	0,95	0,75	0,75	0,85(L)	0,90	0,89	B
SOMMER FINE	15	40	290	324213-E	30.04.2015	0,50	0,85	0,95	0,95	0,75	0,80	0,85(L)	0,90	0,88	C
SOMMER FINE	25	30	55	324124-B	30.04.2015	0,20	0,90	1,00	0,90	0,70	0,90	0,75(M-H)	0,80	0,79	B
SOMMER FINE	25	30	85	324215-B	30.04.2015	0,25	0,55	1,00	0,80	0,75	0,90	0,80	0,90	0,82	B
SOMMER FINE	25	60	125	324215-D	30.04.2015	0,40	0,70	0,95	0,90	0,80	0,90	0,90	0,90	0,88	A
SOMMER FINE	25	30	200	324215-E	30.04.2015	0,40	0,90	0,95	0,90	0,80	0,90	0,90	0,90	0,88	A
SOMMER FINE	25	50	300	324215-F	30.04.2015	0,50	0,90	0,95	0,95	0,85	0,95	0,95	0,90	0,91	A
SOMMER FINE	35	30	65	324216-B	30.04.2015	0,30	0,90	1,00	0,85	0,85	0,95	0,95	0,90	0,89	A
SOMMER FINE	35	60	135	324217-B	30.04.2015	0,50	0,75	0,95	0,85	0,85	0,95	0,90(L)	0,90	0,92	A
SOMMER FINE	35	40	200	324217-C	30.04.2015	0,50	0,90	0,95	0,95	0,85	0,95	0,95	0,90	0,92	A
SOMMER FINE	35	40	320	324217-E	30.04.2015	0,55	0,90	0,95	0,95	0,90	1,00	0,95	0,90	0,92	A

¹ Malowanie nie zmienia właściwości akustycznych płyt potwierdzone w przez Istituto Giordano data 16.07.2015. Parametry pochłaniania dźwięku ważne również dla płyt wiązanych szarym cementem

² "MW" grubość wełny skalnej na podłożu - "TH" całkowita grubość konstrukcji od dolnej krawędzi stropu do dolnej krawędzi płyty.

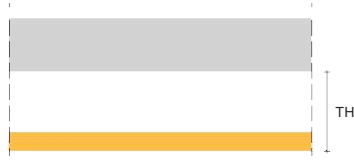
³ Wszystkie certyfikaty oparte na badaniach przeprowadzonych przez Istituto Giordano (Bellaria - RN - Włochy) zgodnie z EN ISO 354:2003

⁴ Badania przeprowadzone z wełną mineralną

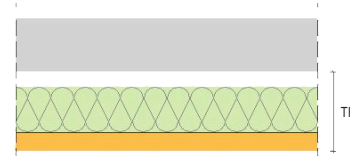
Montaż do stropu



Z pustką powietrzną





Z wypełnieniem z wełną skalną



SOMMER FINE

Karta techniczna produktu

TEST WYTRZYMAŁOŚCI NA UDERZENIA ZGODNIE Z NORMĄ EN 13964/dodatek D - DIN 18032/Część 3

	Rodzaj płyty	konstrukcja	certyfiakat ¹ Nr. / data	Norma	wynik
Sufit	 SOMMER FINE Grubość: 25 mm Wymiary: 1200x600 mm Krawędź Fazowana: - S4	Profile metalowe C 27x60x27mm gr 0,6 Odległość między profilami krzyżowymi: 600mm Odległość między profilami głównymi 900 mm Ilość wkrętów na płytę: 9	326533 27.07.2015	EN 13964 DIN 18032-3	Klasa 1A Ocena wizualna Wynik pozytywny
Ściana	 SOMMER FINE Grubość: 25 mm Wymiary: 1200x600 mm Krawędź fazowana: - S4	Profile metalowe C 27x60x27mm gr 0,6 Odległość między profilami krzyżowymi: 300 mm Odległość między profilami głównymi 600 mm Ilość wkrętów na płytę: 15	324042 27.04.2015	DIN 18032-3	Ocena wizualna Wynik pozytywny

¹ Wszystkie certyfikaty na podstawie badań przeprowadzonych przez Istituto Giordano (Bellaria - RN - Włochy)

PRZECHOWYWANIE I OBSŁUGA

Płyty należy transportować i składować na płaskim podłożu w czystym i suchym pomieszczeniu. Chronić od bezpośredniego działania wilgoci

Palety przenoszone na budowie ze wymaganą ostrożnością.

Zalecamy zdjęcie taśmy spinającej płyty podczas transportu, dopiero na budowie, zalecamy obciążenie płyt pozostających na palecie po zdjęciu taśmy spinającej.

Płyty **SOMMER** są wymiarowo stabilne (EN 13168), jednakże , muszą być montowane po aklimatyzacji w pomieszczeniu, w którym będą instalowane, po zakończeniu

montażu stolarki otworowej i instalacji grzewczo wentylacyjnych.

Chronić przed źródłem ciepła nadmierną wilgocią i kurzem.

CERTYFIKATY

CERTIQUALITY nr 1351 | wyd. 10.04.2015

ANAB nr EDIL 2009_004 Ed. 02 wyd. 00 | rev. 07.01.2015

NATUREPLUS nr 1007-1511-134-1 | wyd. 12.11.2015

FSC® nr ICILA-COC-002789 | wyd. 14.10.2014

PEFC™ nr ICILA-PEFCCOC-000117 wyd. 14.10.2014

ICEA nr LEED 2015_001 Ed. 00 wyd. 00 | wyd. 19.01.2015

ICEA nr REC 2015_001 Ed. 00 wyd. 00 | wyd. 19.01.2015

STAŁOŚCI WŁAŚCIWOŚCI UŻYTKOWYCH nr 0407 CPR 755 wyd.3 | wyd. 15.09.2014

