

SOMMER FINE FP ognioodporna

Karta techniczna produktu

Ognioodporna termiczna i akustyczna płyta dwuwarstwowa zawierająca zmineralizowane bardzo cienkie włókna wełny drzewnej wiązane cementem portlandzkim zgodnie z normą EN 13168 i EN 13964. 25 mm Włókno wełny drzewnej 2mm szerokości.

zespolona z płytą ognioodporną, zgodnie z normą EN 520. 15mm

Wysokiej jakości płyty dla projektowych systemów pochłaniania dźwięku i ochrony p-poż

Drewno zastosowane do produkcji pochodzi z upraw zarządzanych zgodnie z systemem zrównoważonego rozwoju (PEFC™ oraz FSC® Certyfikacja łańcucha dostaw).

Dostępne również z szarym cementem portlandzkim **[SOMMER GRAY FINE FP]**.

Krawędzie D

Kolor standard akrylowe farby wodne, farby silikatowe.

Zastosowanie sufity podwieszane i okładziny stropów, i ścian.



Dane techniczne

Standard	EN 13168 - EN 13964		
Kod oznaczenia	SOMMER FINE FP		
Kod oznaczenia	SOMMER GRAY FINE FP		
Wymiary [mm]	1200x600		
Grubość [mm]	40		
Waga [kg/m ²]	25		
Wsp przewodzenia ciepła λ_D [W/mK]	WW	0.070	Płyta gipsowa 0,20
Opór cieplny R_D [m ² K/W]	0.40		
Pochłanianie dźwięku	a_w do to 0.35 - NRC do to 0.45		
Trwałość	Klasa A		
Odbicie światła	50.7 - 74.0 (kolor biały 05/15)		
Reakcja na ogień ²	Euroclass B-s1, d0		
Zaw. chlorku	0.35		
Emisja formaldehydu	Klasa E1		

¹ Certyfikowane przez uniwersytet w Bolonii - LEBSO no. 809 | rev. 07.05.2009

² Reakcja na ogień nie zmienia się dla malowanych produktów

Dane transportowe

wymiary	Na palecie	40 mm
1200x600	płyt na palecie	56
	m ² na palecie	40,32

Dane zgodne ze stanem faktycznym w dniu wydania. Sommerzbi Sp z O.O. ciągle doskonalili produkty wobec tego wszelkie zmiany w karcie mogą zostać wprowadzone bez uprzedzenia.

2017/05 | strona 1/2

SOMMER FINE FP

Karta techniczna produktu

POCHŁANIANIE DŹWIĘKU

Rodzaj płyty ¹	Grubość [mm]	MW [mm]	TH [mm]	certyfikaty ³		Pochłanianie dźwięku						α _w	NRC	SAA	klasa	
				Nr	Data	125	250	500	1000	2000	4000					
Z pustką powietrzną																
SOMMER FINE FP	40		95	324523-A	14.05.2015	0,20	0,20	0,25	0,45	0,80	0,60	0,35 (H)	0,40	0,42	D	
SOMMER FINE FP	40		240	324523-B	14.05.2015	0,15	0,20	0,25	0,45	0,80	0,65	0,45 (M-H)	0,55	0,56	D	

¹ Malowanie nie zmienia właściwości akustycznych płyt potwierdzone w przez Istituto Giordano data 16.07.2015. Parametry pochłaniania dźwięku ważne również dla płyt wiązanych szarym cementem

² "MW" grubość wełny skalnej na podłożu - "TH" całkowita grubość konstrukcji od dolnej krawędzi stropu do dolnej krawędzi płyty.

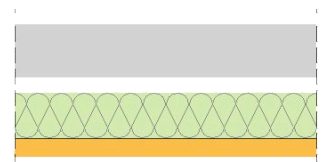
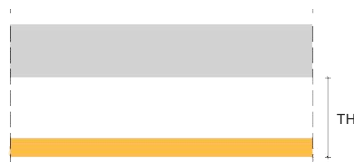
³ Wszystkie certyfikaty oparte na badaniach przeprowadzonych przez Istituto Giordano (Bellaria - RN - Włochy) zgodnie z EN ISO 354:2003

⁴ Badania przeprowadzone z wełną mineralną

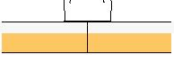
Montaż do stropu



Z pustką powietrzną



SUFIT PODWIESZANY OGNIODOPORNY EI-60 zgodny z EN 13501-2:2009/Part 2

Rodzaj płyty	konstrukcja	certyfikat ¹ Nr. / data	ocena
 SOMMER FINE FP Grubość: 40 mm Wymiary: 1200x600 mm Krawędź - D	Profile metalowe C 27x50x27mm gr 0,6 Odległość między profilami krzyżowymi: 400mm Odległość między profilami głównymi 600 mm Odległość między wkrętami 300 mm	312478/3620FR 23.01.2014	EI 60

¹ Wszystkie certyfikaty na podstawie badań przeprowadzonych przez Istituto Giordano (Bellaria - RN - Włochy)

PRZECHOWYWANIE I OBSŁUGA

Płyty należy transportować i składować na płaskim podłożu w czystym i suchym pomieszczeniu. Chronić od bezpośredniego działania wilgoci

Palety przenoszone na budowie ze wymaganą ostrożnością.

Zalecamy zdjęcie taśmy spinającej płyty podczas transportu, dopiero na budowie, zalecamy obciążenie płyt pozostających na paletce po zdjęciu taśmy spinającej.

Płyty **SOMMER** są wymiarowo stabilne (EN 13168), jednakże, muszą być montowane po aklimatyzacji w pomieszczeniu, w którym będą instalowane, po zakończeniu montażu stolarki otworowej i instalacji grzewczo wentylacyjnych.

Chronić przed źródłem ciepła nadmierną wilgocią i kurzem.



CERTYFIKATY

CERTIQUALITY nr 1351 | wyd. 10.04.2015

FSC® nr. ICILA-COC-002789 | wyd. 14.10.2014

PEFC™ nr. ICILA-PEFCCOC-000117 | wyd. 14.10.2014

CPR EN 13964 nr. 0407-CPR-1165

